




بخش آموزش رسانه تفریحی سنتر

کلیک کنید  www.tafrihicenter.ir/edu

 نمونه سوال  گام به گام

 امتحان نهایی  جزوه

 دانلود آزمون های آزمایشی

متوسطه اول : هفتم ... هشتم ... نهم

متوسطه دوم : دهم ... یازدهم ... دوازدهم

www.tafrihicenter.ir

درسنامه درس دوم ارتباط متقابل انسان و نواحی

استان آذربایجان غربی - شهرستان ارومیه - ناحیه ۱ -
دبیرستان پویای دانش
دبیر جغرافیا: دکتر حنیفی

در درس گذشته آموختید که سطح زمین بر مبنای معیارهای طبیعی یا انسانی ناحیه بندی می شود و انسان ها با نواحی **ارتباط متقابل** برقرار می کنند. اکنون می خواهیم ببینیم در این ارتباط چه نکات قابل توجهی وجود دارد. متن های ۱ تا ۴ را مطالعه کنید. سپس، فعالیت را انجام دهید و درباره پاسخ پرسش ها با هم گفت و گو کنید.

نکات قابل توجه ارتباط متقابل انسان و نواحی

۱ انسان‌ها نواحی را به وجود می‌آورند

۲ نواحی به فعالیت‌های انسان‌ها شکل می‌دهند

۳ نواحی با یکدیگر رابطه و کنش متقابل دارند

۴ نواحی تحت تأثیر تصمیم‌گیری‌های سیاسی حکومت‌ها هستند

انسان‌ها چگونه نواحی مختلفی پدید می‌آورند و یا نواحی طبیعی را تغییر می‌دهند؟

انسان‌ها در محیط‌های طبیعی تغییراتی به وجود می‌آورند. آن‌ها برای زندگی و بهره‌برداری از محیط طبیعی از شیوه‌ها و ابزارهای متفاوتی استفاده می‌کنند و در نتیجه، نواحی مختلفی را پدید می‌آورند یا نواحی طبیعی را تغییر می‌دهند.

مثال ۱



بازارهای شناور در بانکوک، پایتخت تایلند از دیدنی‌های جالب توجه آسیای جنوب شرقی است. دست‌فروشان در قایق‌های چوبی روی رودخانه اصلی شهر، اجناس خود را برای فروش عرضه می‌کنند. این شیوه خاص فروش کالا ناحیه‌ای تجاری و گردشگری به وجود آورده است که تقریباً همه گردشگران خارجی از آن بازدید می‌کنند.



در چهل سال اخیر ، با ایجاد کارخانه های بزرگ و کوچک در امتداد محورهای ارتباطی شهر تهران، نواحی صنعتی پیرامون این شهر شکل گرفته است. به وجود آمدن این نواحی صنعتی، تهران را به مهم ترین قطب صنایع مصرفی کشور تبدیل کرده است. انسان هانواحی را به وجود می آورند.

مثال ۲





انسان‌ها چگونه بر نواحی طبیعی غلبه یافتند؟

انسان‌ها با پیشرفت در دانش و تولید ابزار و فناوری بر محیط‌های طبیعی غلبه کرده و این محیط‌ها را در اختیار گرفته‌اند؛ با وجود این، محیط‌ها و نواحی طبیعی همواره زندگی مردم را تحت تأثیر قرار داده است.

چرا انسان‌ها باید برای کنترل محیط و شرایط خاص آن چاره‌اندیشی کنند؟

محدودیت‌ها و موانع محیطی موجب می‌شود انسان‌ها برای کنترل محیط و شرایط خاص آن چاره‌اندیشی کنند و به ابداع ابزارهایی بپردازند. در واقع، هر ناحیه شرایط خاصی را به انسان‌ها ارائه می‌کند و انسان‌ها در چارچوب آن شرایط دست به عمل می‌زنند.

مثال:

برای مثال، مردم نواحی گرم و خشک یا نواحی بسیار سرد، برای کنترل محیط از روش‌های متفاوتی استفاده می‌کنند یا احداث راه آهن در کشوری که نواحی مرتفع و کوهستانی دارد، دشوارتر و پرهزینه‌تر از کشوری است که بیشتر زمین‌های آن پست و جلگه‌ای هستند.

مثال: تصویرها را مشاهده کنید.



احداث تونل و پل برای عبور قطار در ناحیه‌ای کوهستانی و برف‌گیر - سوئیس



به کارگیری ماشین برف‌روب مجهز به جی‌پی‌اس جاده‌ای برای پاک‌سازی جاده‌ها - کانادا



استفاده از صفحه‌های خورشیدی - اداره برق سمنان



صید ماهی - فیلیپین

نواحی با یکدیگر رابطه و کنش متقابل دارند

آیا نواحی (انسانی) با یکدیگر رابطه و کنش متقابل دارند؟

هر ناحیه کره زمین (بیشتر نواحی انسانی) با دیگر نواحی مبادلات اقتصادی، فرهنگی، اجتماعی و سیاسی دارد. نواحی بر روی یکدیگر تأثیر می گذارند.

امروزه همه نواحی و حتی دورافتاده ترین آن ها به ویژه از نظر اقتصادی، تحت تأثیر یکدیگرند.

با افت قیمت غله به ویژه ذرت و سویا در بازارهای جهانی، ارزش زمین های کشاورزی در ناحیه میدوست (غرب میانه) ایالات متحده آمریکا کاهش یافت و این امر موجب نارضایتی و بدهکاری کشاورزان شد.



واردات نفت ژاپن از ایران در سال ۲۰۱۴ میلادی با رشد ۲۱ درصدی به ۲۶۰ هزار بشکه در روز رسید.

کشورهای عضو اتحادیه اروپا روزانه بیش از یک میلیارد دلار برای واردات انرژی نفت و گاز هزینه می کنند.

۱۳۹۵
اجلاس گفت و گوهای فرهنگی ایران و جهان عرب برگزار شد.

بالا رفتن قیمت برنج وارداتی آسیا، نگرانی کشورهای وارد کننده را در زمینه تغذیه مردم افزایش داده است.

در پیمان کیوتو که کشورها برای کاهش صدور گازهای گلخانه ای به جو امضا کرده اند...

۱۳۸۷
موافقت نامه فرهنگی بین ایران و چین امضا و مبادله هیئت های فرهنگی و مؤسسات انتشار

بنا به اعلام فائو، وقوع خشکسالی در استرالیا و یخ بندان زود هنگام در آرژانتین به تولید غله جهانی صدمه زد. کاهش تولید غله و گرانی آن، شورش ها و تظاهراتی را در سنگال، بوركینافاسو و ... به دنبال داشت.

تأثیر حکومت‌ها بر نواحی

چه عواملی بر نواحی تأثیر می‌گذارند؟

آیا فقط روابط معمول انسان‌ها و محیط طبیعی بر نواحی تأثیر می‌گذارند؟

نواحی فقط تحت تأثیر روابط معمول انسان‌ها و محیط طبیعی نیستند بلکه حکومت‌ها و تصمیم‌گیری‌های سیاسی نیز به شدت بر نواحی تأثیر می‌گذارند.

مثال‌هایی در مورد تأثیر حکومت‌ها بر نواحی:

برای مثال، برنامه ریزی یا تصمیم‌های یک دولت برای ایجاد ناحیه گردشگری و پارک‌های ملی یا صنعتی، توسعه کشاورزی در یک ناحیه، انتقال اجباری ساکنان یک ناحیه به ناحیه دیگر، وقوع جنگ بین حکومت‌ها و نظایر آن.

نتیجه تأثیر حکومت‌ها بر نواحی چیست؟

موجب حفظ، تغییر یا تخریب نواحی طبیعی و انسانی می‌شود.

مثال موردی در مورد تاثیر حکومت ها بر نواحی :

ساخت جزیره های مصنوعی در آب های خلیج فارس توسط کشور امارات متحده عربی

مهم ترین کاربری های جزیره های مصنوعی خلیج فارس:

دولت امارات متحده عربی با ساختن جزیره های مصنوعی در آب های خلیج فارس، نواحی جدیدی در منطقه ایجاد کرده است. کاربری این جزایر مسکونی، تفریحی و تجاری است و ویلاها و آپارتمان های لوکس، امکانات تفریحی و بازار و هتل در این جزایر مصنوعی در حال احداث است.

پیامدهای ساخت جزیره های مصنوعی در خلیج فارس:

برای ساختن این جزایر، مقدار زیادی سنگ و خاک از بستر خلیج فارس بالا کشیده می شود. این خاکبرداری و گل آلوده شدن وسیع آب به بوم سازگان (اکوسیستم) دریایی و آب سنگهای مرجانی آسیب رسانده است. صاحب نظران معتقدند که ساختن این جزایر پیامدهای بسیار نامطلوبی برای محیط زیست خلیج فارس دارد.





علل تخریب ناحیه مسلمان نشین میانمار

در چند سال اخیر، کشتار صدها تن از مردم مسلمان و مظلوم میانمار (برمه) و به آتش کشیده شدن خانه های آنها به دست یک فرقه بودایی افراطی موج وسیعی از اعتراضات را علیه اقدامات حکومت این کشور برانگیخته است.

دولت میانمار مسلمانان را شهروند این کشور نمی داند و به همین دلیل، ساختن مسجد را نیز ممنوع کرده است. در نتیجه پاک سازی قومی دولت میانمار، صدها نفر از مردم ناحیه مسلمان نشین این کشور به مرزهای بنگلادش مهاجرت کرده و درخواست پناهندگی نموده اند. در نتیجه، ناحیه مسلمان نشین میانمار تخریب شده است.





FARHANGNEWS.IR

Stop Killing Myanmar Muslims





تلخ‌ترین عکس از نسل‌کشی در
میانمار / پایان یک رویا برای کودک
مسلمان میانمار

برای مشاهده تصاویر و کسب اطلاعات بیشتر از نواحی طبیعی و نواحی انسانی، به لوح فشرده پیوست کتاب یا پایگاه اینترنتی شبکه رشد به نشانی www.roshd.ir مراجعه کنید.





گفت و گو کنید

۱- الف) برای موضوع متن شماره ۱ مثال دیگری ارائه کنید. ب) تصاویر متن شماره ۲ را تفسیر کنید و بگویید شرایط طبیعی هر ناحیه چگونه بر فعالیت‌های انسان تأثیر گذاشته است.

۲- الف) در متن شماره ۳ بریده روزنامه‌ها را بخوانید و چند مورد از مبادلات و روابط اقتصادی نواحی را توضیح دهید. ب) آیا در گذشته‌های دور نیز نواحی از نظر اقتصادی با یکدیگر در ارتباط بوده‌اند؟ پ) آیا کنش متقابل و وابستگی نواحی در جهان امروز نسبت به گذشته شدت بیشتری یافته است؟ چرا؟

۳- با توجه به دانسته‌های خود از پایه نهم، بگویید تغییر در یک ناحیه طبیعی - مانند جنگل‌های بارانی آمازون - چه تأثیری بر سایر نواحی دارد.

۴- الف) با مشاهده نقشه‌های طبیعی یک اطلس، توضیح دهید که احداث راه‌آهن در افغانستان و نپال دشوارتر است یا آلمان و فرانسه. چرا؟ ب) با توجه به این موضوع، از تأثیر نواحی طبیعی بر فعالیت‌های انسانی چه برداشتی دارید؟

۵- الف) با مطالعه متن (۴) چه نکاتی را دریافتید؟ ب) تصمیم‌های حکومتی ممکن است موجب حفظ، تغییر یا تخریب نواحی طبیعی و انسانی شود. برای هر یک، مثالی ارائه کنید.

کانون ناحیه:

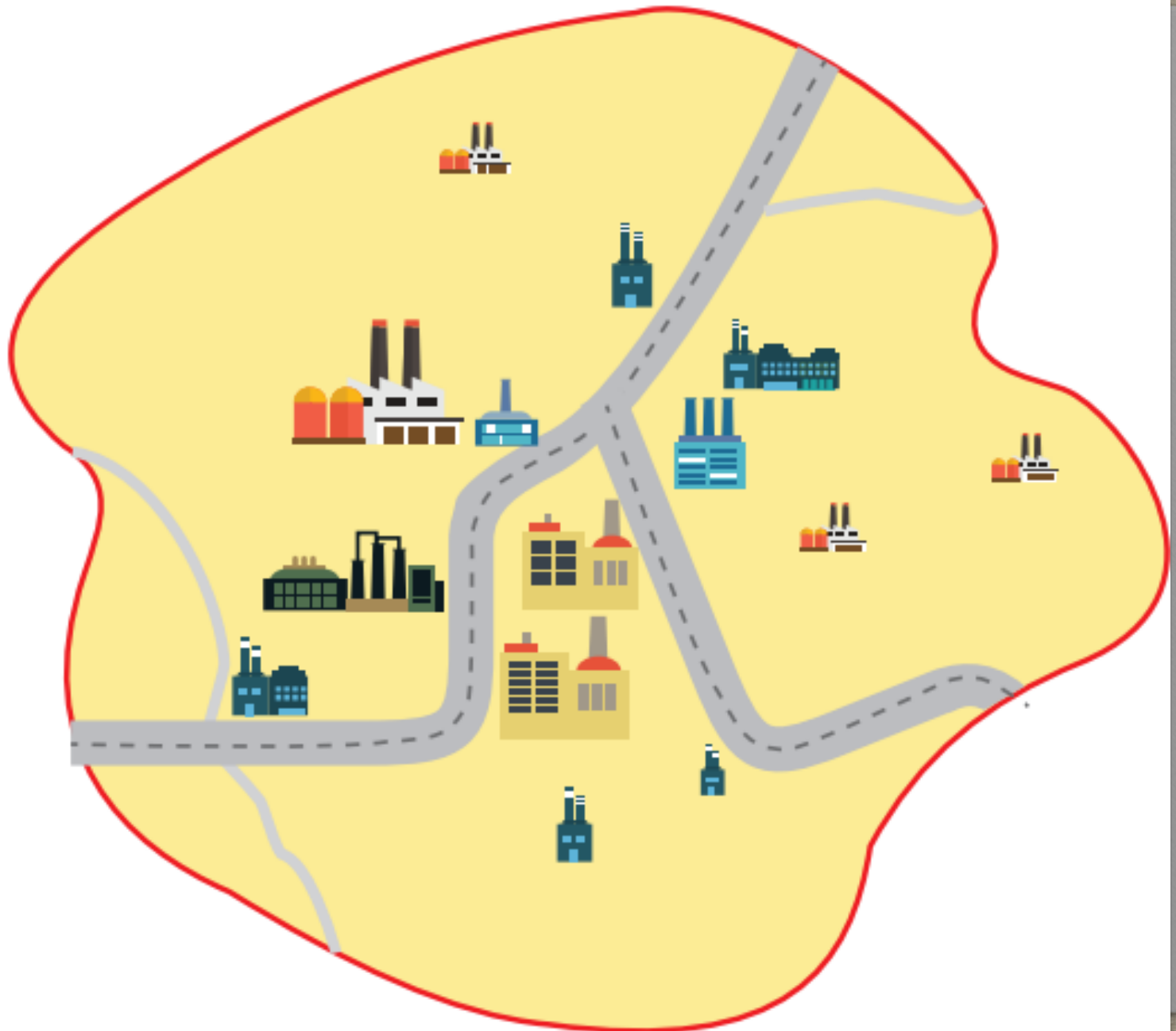
هر ناحیه جغرافیایی دارای کانون یا مرکزی است که بیشترین عوامل وحدت و همگونی در آن وجود دارند.

معمولاً هرچه از کانون یک ناحیه جغرافیایی دور می شویم و به طرف مرزهای آن حرکت می کنیم، به تدریج از عوامل همگونی آن ناحیه کاسته می شود و سرانجام، این عوامل ناپدید می گردند.

مثال هایی در مورد کانون ناحیه:

برای مثال، در کانون یک ناحیه صنعتی تجمع زیاد کارخانه ها مشاهده می شود. هرچه از این کانون دور و به مرزهای ناحیه مجاور نزدیک تر شویم، از تمرکز و تعداد کارگاه ها و کارخانه ها کاسته می شود؛ تا این که سرانجام در ناحیه مجاور، دیگر اثری از آنها نمی بینیم.

یک مثال دیگر در این مورد، نواحی زیست بوم هاست. همانطور که در پایه نهم خواندید، ساوان یک **ناحیه انتقالی** بین جنگل های بارانی استوایی و «صحرای بزرگ افریقا» است. هرچه به سمت صحرای بزرگ (Sahara) پیش می رویم، بارندگی کمتر و علف های ساوان کوتاه تر و تنک تر می شوند و کم کم به مراتع مداری، که از علفزارهای کوتاه قد تشکیل شده است، تبدیل می گردند. این مراتع در حاشیه صحرا به علت خشکی هوا به استپ های بیابانی تبدیل می شوند.



جنگل‌های بارانی استوایی



ساوان متراکم

ساوان پراکنده

نیمه بیابانی

بیابان



به نقشه روبه رو توجه کنید. بخش هاشورزده، ناحیه ای انتقالی را در امتداد دو ناحیه زبانی انگلیسی و اسپانیایی در مجاورت مرز ایالات متحده امریکا و مکزیک نشان می دهد. در این بخش هر دو زبان انگلیسی و اسپانیایی رواج دارد.



تعیین دقیق کدام مرزهای نواحی دشوارتر است؟

تعیین دقیق مرزهای نواحی دشوار است. البته در نواحی انسانی مانند نواحی زبانی و قومی، تعیین مرز نواحی دشوارتر از نواحی طبیعی مثل نواحی خاک یا زیست بوم هاست. چرا؟

قلمرو و وسعت نواحی:

قلمرو و وسعت نواحی، متفاوت است. گاه یک ناحیه بخشی از یک روستا، یک شهر یا استان یا یک کشور است و گاه چند کشور و قاره را در بر می گیرد و مقیاس جهانی دارد.

تغییر مرزهای نواحی:

□ مرزهای نواحی قابل تغییرند. در اثر فعالیت های انسانی یا عوامل طبیعی ممکن است ویژگی های خاص یک ناحیه از بین برود و وسعت آن کم یا زیاد شود؛ برای مثال، مهاجرت روستاییان از یک ناحیه یا وقوع خشکسالی، وسعت یک ناحیه کشاورزی را کاهش می دهد یا ممکن است به کلی آن ناحیه را به ناحیه ای غیر کشاورزی تبدیل کند.

عدم انطباق مرزهای سیاسی و اداری بانواحی طبیعی و انسانی:

مرزهای سیاسی و اداری معمولاً بر مرزهای نواحی طبیعی و انسانی منطبق نیستند. در پایه های قبلی با تقسیمات سیاسی مانند استان، بخش و شهرستان آشنا شدید. هم چنین آموختید که کشورها با مرز از یکدیگر جدا می شوند. مرزهای سیاسی و اداری بر مبنای انتخاب و تصمیم گیری انسان ها تعیین می شوند. در این مرزبندی، گاهی یک ناحیه آب و هوایی، ناحیه زبانی و قومی و نظایر آن بین چند استان یا حتی چند کشور قرار می گیرد.

۱- الف) در نقشه شماره (۱)، استان‌های سیستان و بلوچستان و کرمان و خراسان جنوبی چگونه از هم جدا شده‌اند؟

ب) کدام ناحیه طبیعی در این سه استان گسترده شده است؟

۲- الف) در نقشه شماره (۲)، کشورهای افغانستان و پاکستان چگونه از هم جدا شده‌اند؟

ب) کدام ناحیه انسانی در هر دو کشور گسترده شده است؟

۲



۱



راهنما

مرز
مرکز استان

۳- آیا لزوماً مرزهای نواحی طبیعی و انسانی با مرزهای اداری و سیاسی منطبق‌اند؟

شما با مطالعه این فصل، به وجود نواحی طبیعی، نواحی انسانی و نواحی سیاسی در سطح زمین پی بردید.

اهمیت نواحی کره زمین:

نواحی طبیعی در سراسر کره زمین گسترده شده اند. این نواحی دارای ویژگی های طبیعی هستند و بستر زندگی و فعالیت های انسان محسوب می شوند. جوامع انسانی برای ادامه حیات به نواحی طبیعی وابسته اند.

نواحی انسانی شامل کدام نواحی است و در چه بستری شکل می گیرد؟

نواحی انسانی شامل نواحی جمعیتی، فرهنگی، اقتصادی و... در بستر نواحی طبیعی شکل می گیرند و به وجود می آیند.

امروزه نواحی طبیعی و انسانی چگونه اداره می شوند؟

به طور کلی، امروزه همه نواحی طبیعی یا انسانی جهان تحت مدیریت نهادهای سیاسی یا اداری قرار دارند؛ برای مثال، نهادهایی مانند شوراها، شهرداری ها، بخش داری ها، استان داری ها، سازمان ها و بالاخره حکومت ها، مدیریت این نواحی را به دست گرفته اند و درباره آنها تصمیم گیری می کنند و سیاست ها و خط مشی هایی را به کار می بندند.

چرا شهرها و استان ها و کشورها نواحی سیاسی هستند؟

همان طور که از بررسی نقشه ها دریافته اید، شهرها، استان ها و کشورها نواحی سیاسی محسوب می شوند؛ زیرا یک نهاد آنها را اداره و مدیریت می کند. این نواحی با مرزهای قراردادی از نواحی مجاور، متمایز می شوند.

در فصل های بعد، ویژگی های نواحی طبیعی، انسانی و سیاسی را مطالعه خواهید کرد.

نواحی سیاسی

نواحی انسانی

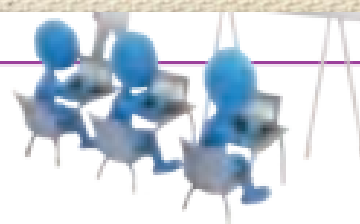
نواحی طبیعی

شکل را توضیح دهید.

فعالیت

بیندیشیم : به نظر شما، آیا می توانیم قاره ها (مثلاً قاره آسیا یا افریقا) را یک ناحیه بدانیم؟ چرا؟
دلیل بیاورید و پاسخ خود را توضیح دهید.

ارائه در کلاس



در هر گروه، به دلخواه یکی از موضوعات یا مثال‌های متن ۱ و ۲ یا مثال‌های مشابه را در کشور ایران یا سایر نواحی جهان انتخاب و درباره آن تحقیق کنید. نتیجه را در کلاس به صورت سمینار ارائه دهید. در تحقیق خود بر رابطه انسان و ناحیه تأکید داشته باشید و در ارائه گزارش، از رسانه‌های مختلف مانند نقشه و عکس استفاده کنید.



مهارت‌های جغرافیایی

نقشه‌خوانی/تفسیر نقشه

۱- الف) با استفاده از یک اطلس و مشاهده موقعیت نسبی کشور سوئیس و کشورهای مجاور آن، توضیح دهید چرا در سوئیس چهار ناحیه زبانی وجود دارد.

ب) با بررسی نقشه‌های ۱ تا ۷ درس اول، درباره وسعت و مرزهای نواحی چه می‌فهمید؟ توضیح دهید.

۲- همفکری کنید و با مراجعه به یک اطلس، دست کم دو نمونه مرزهای نواحی طبیعی را که با مرزهای اداری و سیاسی (در ایران یا جهان) منطبق نیستند، مشخص و در کلاس بیان کنید.

- ۱- نکات قابل توجه ارتباط متقابل انسان و نواحی را بنویسید.
- ۲- انسان ها چگونه نواحی مختلفی پدید می آورند و یا نواحی طبیعی را تغییر می دهند؟
- ۳- علت گردشگران زیادی از بازار شناور بانکوک دیدن می کنند؟
- ۴- چرا تهران به مهم ترین قطب صنایع مصرفی کشور تبدیل شده است؟
- ۵- چگونه نواحی به فعالیت های انسان شکل می دهند؟
- ۶- انسان ها چگونه بر نواحی طبیعی غلبه یافتند؟
- ۷- چرا انسان ها باید برای کنترل محیط و شرایط خاص آن چاره اندیشی کنند؟
- ۸- هر ناحیه کره زمین با دیگر نواحی در چه زمینه هایی باهم ارتباط دارند؟

۱۱- علل تخریب ناحیه مسلمان نشین میانمار چیست؟

۱۲- کانون ناحیه را تعریف کنید.

۱۳- اگر از کانون یک ناحیه جغرافیایی دور می شویم چه تغییراتی مشاهده می شود؟

۱۴- ناحیه انتقالی بین جنگل های بارانی استوایی و «صحرای بزرگ افریقا» چه نام دارد؟

۱۵- مرز بین ایالات متحده امریکا و مکزیک ناحیه انتقالی کدام زبان هاست؟

۱۶- تعیین دقیق کدام مرزهای نواحی دشوارتر است؟

۱۷- قلمرو و وسعت نواحی کوچک است یا بسیار پهناور؟ توضیح دهید.

۱۸- چرا مرزهای نواحی تغییر می کنند؟ مثالی بیاورید.

۱۹- آیا مرزهای سیاسی با مرزهای انسانی و طبیعی منطبق

است؟